



まったく新しい 看護師特定行為研修！

現状、
250時間の共通科目、
その効果はいかに？



大変だった割には・・・



1コマの中で「解剖生理、推論、フィジカル、薬理、病態」を 配置、実践力強化を最重要課題に！

臨床病態生理

臨床推論

フィジカル
アセスメント

薬理

疾病・臨床病態概論

科目別ではなく、
病態に絡めて深く学べる！

臨床病態生理

臨床推論

フィジカル アセスメント

薬理

疾病・臨床病態概論

専門の医師が
徹底解説！

胆管炎

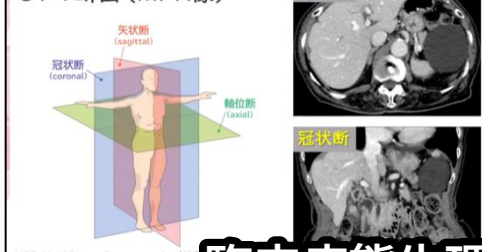
胆管炎

- ▶ 臨床病態生理
- ▶ 臨床推論
- ▶ フィジカルアセスメント
- ▶ 薬理
- ▶ 疾病・臨床病態概論

豊田総合病院消化器内科
消化器内視鏡学指導医・専門医
消化器病学会専門医・肝臓学会専門医
井上 新

胆管炎

CTの断面 (MPR像)



MPR: Multi Planar Reconstruction (任意)

臨床病態生理

胆管炎

胆管炎

乳頭処置
内視鏡的乳頭バルーン拡張術
(EPBD: Endoscopic Papillary Balloon Dilatation)



疾病・臨床病態概論

病態に絡めて
深く学べる！

胆管炎

胆管炎

胆管炎を疑う主訴/身体所見

典型的な臨床徴候として、Charcot 3徴(発熱、黄疸、腹痛)が挙げられ、これらに加えて意識障害、ショックを呈しているものは Reynolds 5徴と言われる

	N	Charcot 3徴 (%)	発熱 (%)	黄疸 (%)	腹痛 (%)	Reynolds 5徴 (%)	ショック (%)	意識障害 (%)	胆道疾患の既往 (%)
TC07 改訂委員会	794	26.4	71.3	69.6	54.8	0.1	2.3	2.1	49.7

フィジカル アセスメント

胆管炎

胆嚢・胆道の解剖

- ・胆汁は1日に約600ml分泌
- ・胆嚢は肝臓で産生される胆汁を貯留・濃縮(約10倍)し、放出する
- ・胆道を介して肝臓と十二指腸に結合
- ・胆道とは、肝内の毛細胆管から十二指腸乳頭までの胆汁排出経路を指す



臨床病態生理

胆管炎

胆管炎の特徴的な画像所見

① AUS(腹部超音波検査)

低侵襲性、普及度、簡便性、経済性から急性胆管炎が疑われる患者に対するまず行うべき画像検査とされる。ただし、術者の技量や患者の状態に左右されやすい。

	感度	特異度
胆管拡張	42%	96%
総胆管結石	38%	100%

臨床推論

胆管炎

検査

項目	数値	基準値	単位
白血球	4.4	4.0-8.0	10 ⁹ /μl
好中球	95.6	40-60	%
赤血球	446	4.0-5.5	10 ⁹ /μl
ヘマトクリット	14.3	12-17	g/dl
MCV	91.9	80-100	fl
MCH	32.1	28-35	pg
MCHC	34.9	30-35	g/dl
血小板	11.0	15-35	10 ⁹ /μl
D-ダイマー	=	50.7	mg/ml
TP	7.0	6.5-8	g/dl
CK	65	50-250	u/l
LDH	862	120-240	u/l
AST	1,132	10-40	u/l
ALT	408	10-40	u/l
ALP-IF	239	38-113	u/l
γ-GTP	147	9-32	u/l
総ビリ	6.7	0.4-1.5	Mg/dl
BUN	10	8-20	mg/dl
CRE	0.57	0.5-1.2	mg/dl
Na	140	135-145	mEq/l
K	3.3	3.5-5	mEq/l
Glucose	88	70-110	mg/dl
eGFR	72.7	≥60	ml/min
尿中細菌	陰性	陽性	
尿中白血球	陰性	陽性	

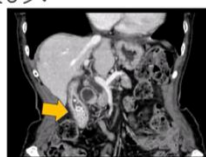
臨床推論

胆管炎

胆管炎の原因

胆石、悪性腫瘍(胆管腫瘍や膵臓腫瘍)、良性狭窄、炎症性など多岐にわたるが、胆管結石が最も多い

胆管炎の成因の割合



Solek J, Livote E, Sideridis K, et al. Analysis of risk factors predictive of early mortality and clinical course in acute cholangitis. Clin

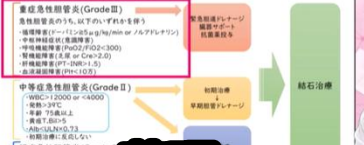
臨床病態生理

胆管炎

医師記録の実際(初診時から6時間後)

- S情報 「痛みはなくて。」
- O情報 血圧が70台まで低下
- Aアセスメント 胆石性胆管炎Grade II → IIIへ移行した可能性が高い
- Pプラン 血圧低下に対してノルアドレナリン投与開始
・早期の胆管ドレナージとする

胆管炎重症度判定



薬理

胆管炎

胆管炎

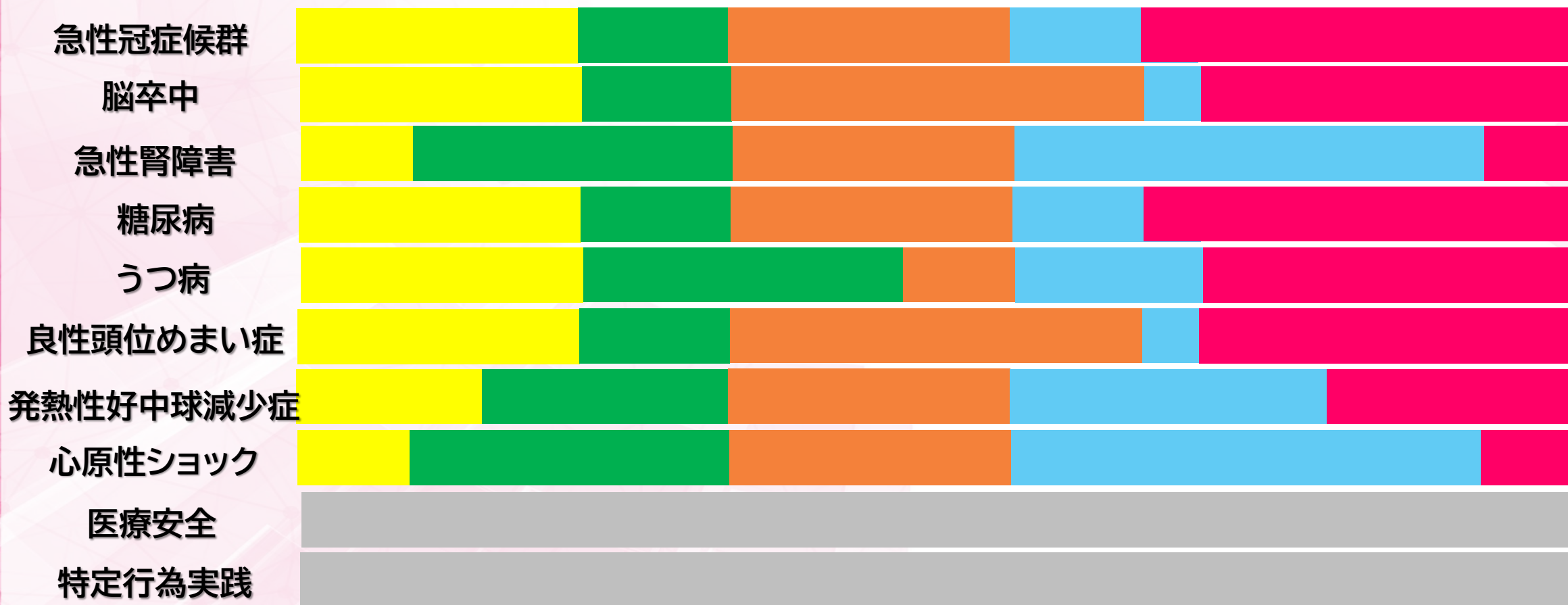


疾病・臨床病態概論

胆管炎

ケーススタディ
で応用力UP!

1コマの中で「解剖生理、推論、フィジカル、薬理、病態」を 配置、実践力強化を最重要課題に！



日本NP学会 第11回学術大会 参加者限定 無料で視聴できます！

2025年11月30日まで



<https://raptorproject.jp/info/2314/>

臨床推論の理論 1

特異度が高い検査(例:肺血栓塞栓症)

	感度	特異度	陽性尤度比	陰性尤度比
心電図SIQ3T3	12(6-22)	97(89-100)	4.00(0.88-18.2)	0.91(0.83-0.99)

<肺血栓塞栓症ではない人>



肺血栓塞栓症ではない人の97%がSIQ3T3とならない

逆に言うと...

肺血栓塞栓症ではない人の3%しかSIQ3T3を示さない

感度12%

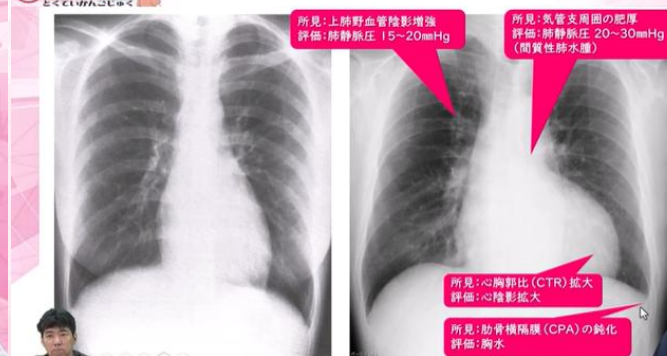
SIQ3T3(-)

SIQ3T3(+)

SIQ3T3(+)であれば肺血栓塞栓症である可能性がある

特異度が高く確定診断に向いている

心不全の種類と診断



てんかんの特徴的な身体所見

	感度	特異度	尤度比
Factors Most Strongly Predictive of Seizures			
Cut tongue	0.451	0.973	16.460
Tongue turning	0.431	0.968	13.481
Unusual posturing	0.353	0.973	12.880
Bedwetting	0.235	0.964	6.447
Blue color observed by bystanders	0.326	0.944	5.813
Limb jerking noted by others	0.686	0.877	5.566
Prodromal trembling	0.294	0.941	4.951
Prodromal preoccupation	0.078	0.982	4.284
Prodromal hallucinations	0.078	0.982	4.284
Behaviors not recalled	0.529	0.868	3.998
Loss of consciousness associated with stress	0.569	0.849	3.773
Muscle pain	0.157	0.954	3.433
Prodromal déjà vu	0.137	0.959	3.341
Observed unresponsiveness	0.765	0.749	3.045
Postictal confusion	0.941	0.690	3.031
Postictal headaches	0.490	0.836	2.982
Prodromal mood changes	0.235	0.918	2.863
Abnormal behaviors noted by bystanders	0.922	0.671	2.803

各専門医が講義を担当！
青柳（診療看護師）が、同席、皆さんに代わって疑問をぶつける！

特定看護塾 とくていかんごじゅく

循環血液量減少性ショック

循環血液量減少性ショック

- ▶ 臨床病態生理学
- ▶ 臨床推論
- ▶ フィジカルアセスメント
- ▶ 臨床薬理学
- ▶ 臨床病態概論
- ▶ 臨床実践

国際医療福祉大学 救急医学 教授
医学博士・公衆衛生学修士・救急科専門医
志賀 隆

IUHW 志賀隆

0:04 1:00:01

これってこの理解でいいですか？

志賀です。
一緒に勉強しましょう！

指導者の負担を減らす補習Webセミナーあり！



追加料金なし！

解剖生理特講
1時間×2回/月

Zoom

基礎の復習
2.5時間×2回/月

大脳縦裂
シルビウス裂
第三脳室
中脳
迂回槽
四丘体槽
小脳虫部
中脳水道

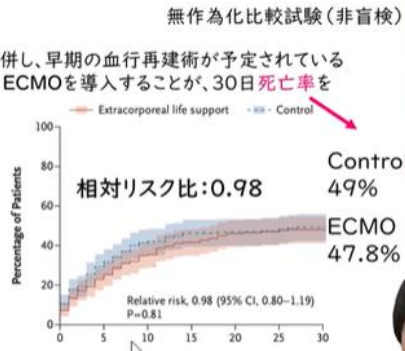
Zoom



ECLS-SHOCK trial

目的: 急性心筋梗塞に心原性ショックを合併し、早期の血行再建術が予定されている患者において、標準治療に加えてV-A ECMOを導入することが、30日死亡率を改善するかどうかを検証

P	急性心筋梗塞に合併した心原性ショック (n=420)
I	標準治療+早期ECMO (n=209)
C	標準治療のみ (n=208)
O	30日死亡率



V-A ECMOをルーチンに使用しても予後は変わらない

American Heart Journal Volume 234, April 2021, Page

循環管理の歴史

講義だけでは
理解が... > <

講義の復習
5時間×1回/月

血液検査所見

血液・凝固系検査	
WBC	3,840 / μ L
RBC	4.92 10^6 / μ L
Hb	14.7 g/dL
Ht	44.5 %
MCV	90.4 fl
MCH	29.9 pg
MCHC	33
Plat	26.1 10^4 / μ L

血清・生化学検査

TP	7.1 g/dL
Alb	4.2 g/dL
T-Bil	0.9 mg/dL
AST	22 U/L
ALT	40 U/L
γ -GTP	16 U/L
LDH	184 U/L
CK	118 U/L

尿検査

PU	未満 g/日
U	未満 g/日
C	(-)
C	(-)

Na	143 mmol/L
K	3.8 mmol/L
Cl	(-)
C	(-)

FBS	229 mg/dl
HbA1c	11.2 %
TC	155 mg/dl
LDL-C	76 mg/dl
HDL-C	61 mg/dl
TG	93 mg/dl
TSH	3.300 μ U/ml
FT3	2.36 pg/ml
FT4	1.39 ng/dl
ACTH	13.8 pg/ml
コルチゾール	11.3 μ g/dl
抗GAD抗体	< 5.0 U/ml
S-CPR	0.3 ng/dl
U-CPR	11.2 μ g/日
24h-Ccr	95.1 ml/min
グルカゴン負荷試験	
CPR 0分	0.5 ng/ml
6分	0.8 ng/ml
Δ CPR	0.3 ng/ml

ケーススタディ④



講師の先生からエールが届いています！

判断をし、意見を言い、組織を束ねる。
ナースが**チームリーダー**になる時代だ
と思っています。がんばってください。

神戸大学大学院医学研究科教授
岩田 健太郎先生
担当講義：医療安全/特定行為実践



講師の先生からエールが届いています！

特定看護師の皆さんは、日本の医療を支える“**救世主**”です。
患者に最も近く寄り添い、医師の意図を理解し、看護の本質を忘れない。
その存在こそが、医師偏在や地域医療の課題を乗り越える力になります。
迷いながらも前に進む姿に、いつも勇気をもらっています。
これからもチーム医療の中核として輝き続けてください。



国際医療福祉大学救急医学教授

志賀 隆先生

担当講義：ショック

講師の先生からエールが届いています！

あなたの学びは、患者さんの未来を支える力になります。
新しい知識と技術を学ぶ道のりは決して平坦ではありませんが、
努力の先には確かな成長があります。
看護の**新しい可能性**を拓いてください。

山形大学医学部附属病院 第一内科病院教授

井上 純人先生

担当講義：呼吸器疾患



講師の先生からエールが届いています！

特定行為研修に挑戦する皆さんへ
看護の専門性を磨く努力は、患者さんの未来を支える力になります。糖尿病医療では、**チーム医療の要**となる看護の力が欠かせません。学びを自信に変え、現場で輝く力を共に育てていきましょう。



山形大学大学院医学系研究科
臨床看護学分野教授
諏佐 真治先生
担当講義：糖尿病

ホーム

ユーザー管理

ユーザー

組織

グループ

ログイン中ユーザー

管理者管理

講座管理

メール管理

お知らせ管理

ユーザー投稿管理

データ分析

提供コース

ページ設定

システム設定

LearnO 管理画面

ユーザー管理 / ユーザー

ユーザー

ユーザー画面にログインできる
 ユーザーの登録・削除など管理ができます

新規登録

CSV一括登録

CSV一括削除

ご契約ID数
 100名

詳細検索

検索する

検索結果: 61件

選択中のユーザーを削除

選択中のユーザーにメール送信


検索した条件でCSVをダウンロード


1 2 3 4

<input type="checkbox"/> 全選択	ユーザー名	ユーザー画面ログイン	メール受信	受講対象コース	最終更新日時	編集・削除
<input type="checkbox"/>	デモユーザー1 ユーザーID: demo1 組織: ... メールアドレス: demo1@learno.jp	ログイン可能	受け取らない	コース一覧 (5) 受講状況を見る	14 Oct 2022	編集
<input type="checkbox"/>	デモユーザー2 ユーザーID: demo2 組織: ... メールアドレス: demo2@learno.jp	ログイン可能 マネージャー	受け取る	コース一覧 (5) 受講状況を見る	14 Oct 2022	編集
<input type="checkbox"/>	デモユーザー3 ユーザーID: demo3 組織: ... メールアドレス: demo3@learno.jp	ログイン可能 マネージャー	受け取る	コース一覧 (5) 受講状況を見る	14 Oct 2022	編集
<input type="checkbox"/>	デモユーザー4 ユーザーID: demo4 組織: 組織・子組織 メールアドレス: demo4@learno.jp	ログイン可能 マネージャー	受け取る	コース一覧 (5) 受講状況を見る	14 Oct 2022	編集
<input type="checkbox"/>	デモユーザー5 ユーザーID: demo5 組織: 子組織 メールアドレス: demo5@learno.jp	ログイン可能 マネージャー	受け取る	コース一覧 (11) 受講状況を見る	21 Oct 2022	編集
<input type="checkbox"/>	デモユーザー6 ユーザーID: demo6 組織: ... メールアドレス: demo6@learno.jp	ログイン可能 マネージャー	受け取る	コース一覧 (8) 受講状況を見る	19 Oct 2022	編集
<input type="checkbox"/>	デモユーザー7 ユーザーID: demom7 組織: ... メールアドレス: demo7@learno.jp	ログイン可能 マネージャー	受け取る	コース一覧 (2) 受講状況を見る	14 Oct 2022	編集
<input type="checkbox"/>	デモユーザー8 ユーザーID: demo8 組織: ... メールアドレス: demo8@learno.jp	ログイン可能 マネージャー	受け取る	コース一覧 (4) 受講状況を見る	14 Oct 2022	編集
<input type="checkbox"/>	デモユーザー9 ユーザーID: demo9 組織: 子組織 メールアドレス: demo9@learno.jp	ログイン可能 マネージャー	受け取る	コース一覧 (2) 受講状況を見る	14 Oct 2022	編集
<input type="checkbox"/>	デモユーザー10 ユーザーID: demo10 組織: 子組織 メールアドレス: demo10@learno.jp	ログイン可能 マネージャー	受け取る	コース一覧 (2) 受講状況を見る	14 Oct 2022	編集

1 2 3 4

緊急時のお問い合わせ





専用ソフトで視聴管理
 指導者様を徹底サポート！

圧倒的な強み！！

- ・ 2か所の特定行為指定研修機関、10年の経験で感じた「必要なもの」を全て動画化！
- ・ 医師と徹底的に内容検討！
- ・ 収録に青柳が同席、看護師ならではの疑問を質問
- ・ 病態を軸にした無駄のない講義
- ・ 病態の講義はすべて専門医師が担当
- ・ 特定行為実践は、実績ある診療看護師、専門看護師、認定看護師、特定看護師が担当
- ・ 視聴管理可（ラーニングマネジメントシステム採用）
- ・ 特別補習（Webセミナー）参加無料
- ・ オンラインサロンも追加料金なしで参加可能！

ここはすみません・・・

- ・ 未完成（2026年1月完成予定）
- ・ 区分別科目は、S-QUE研究会との契約が必要となります（特定看護塾は、共通科目だけの提供となります）。
- ・ 予算不足により、講義内容の質に可能な限りの予算を割きました（青柳がすべて収録、編集）。よって、画質や音声はプロの編集には負けます・・・ただし、教材の質は最高です！

料金体系（税込み）

- ・ 個人 視聴管理なし 月額 8,800円 初月無料
視聴管理あり 年額 132,000円
- ・ 法人 10名 年額 385,000円
20名 年額 440,000円
30名 年額 550,000円
- ・ 視聴管理&修了証発行

・ サービス内容

- <動画> 診療の補助の強化書動画 40時間
- < Webセミナー> 出直し看護塾 2.5時間×2回/月
- <動画> 特定看護塾 244時間
- < Webセミナー> 解剖生理特講 1時間×2回/月
- < Webセミナー> 特定看護塾 5時間×1回/月
- <オンラインサロン> いろいろやってます！

2025年12月31日までの
お申し込みで

10%OFF!
*法人のみ

IDを無駄なく発行！圧倒的な低価格！
3名以上であれば法人契約がオトク！

共通科目のみをE-Learningで
学ぶNP大学院は特に最適！

区分科目は、S-QUE研究会
をご紹介します！



ID : 00009
Pass: sample9
(2025年11月30日まで)

お申込み、サンプル視聴は
コチラ！

指定研修機関
運営サポートもお任せください。

申請サポート 132,000円
教育サポート 55,000円/月
*PICC挿入、エコー下穿刺等の実技指導も賜ります。

青柳 智和（あおやぎともかず）
水戸済生会総合病院 総合内科/看護師特定行為研修室長（研修責任者）
看護師/診療看護師/医学博士



今だけ！契約ID分、どちらかプレゼント！

